



Sello Roxtec FlamePlus™

Pasamuros ligero con funcionalidad de placa pre-rota integrada

El Roxtec FlamePlus™ es un sello para varios cables que puede atornillarse a diferentes estructuras. La modularidad del marco simplifica la manipulación y la logística, y su diseño ligero lo hace ideal para paneles sándwich, mientras que el ala ancha proporciona holgura entre los pernos y la abertura del marco para minimizar el riesgo de grietas cuando se atornilla a paredes de hormigón o ladrillo. La placa pre-rota integrada proporciona una protección contra entrada de polvo o agua durante toda la fase de construcción y con posterioridad.

Los módulos de sellado se adaptan a cables de diferentes tamaños y pueden utilizarse para crear capacidad adicional de repuesto.



- Ligero
- Estanqueidad durante la fase de construcción
- Versión que puede abrirse
- Diseño modular

Características del producto



Calificación contra incendios



IP/UL NEMA

Estructura de instalación



Panel sándwich



Hormigón

Tipo de montaje



Atornilladura

Calificaciones y certificados

Fuego

- Clasificación E/EI según EN 13501

Estanqueidad

- IP 66

Dimensiones del marco

mm/kg

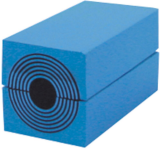
Las variantes de marcos que figuran a continuación son una selección limitada. Para ver la gama completa de marcos y configuraciones, visite [roxtec.com](https://www.roxtec.com).

Título	Aperturas de marcos	Espacio útil de sellado	Dimensiones externas WxHxD	Dimensiones de abertura w x h	Peso	N.º de art.
FLAMEPLUS 6x2 WITH EXT. FRAME	2	120 x 180	487 x 433 x 310	351 x 297	8.4	223806
FLAMEPLUS 6x1 WITH EXT. FRAME	1	120 x 180	331 x 433 x 310		5.6	223805
FLAMEPLUS 6x3 WITH EXT. FRAME	3	120 x 180	642 x 433 x 310		11.4	223807
FLAMEPLUS 6x1	1	120 x 180	332 x 433 x 67	196 x 297	2.6	213303
FLAMEPLUS 6x2	2	120 x 180	487 x 433 x 67	351 x 297	5	213321
FLAMEPLUS 6x3	3	120 x 180	643 x 433 x 67	507 x 297	6.4	213322
FLAMEPLUS 6x4	4	120 x 180	798 x 433 x 67	662 x 297	7.5	235413



Datos de los componentes de sellado

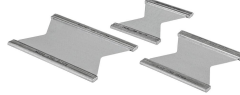
Componentes de sellado



Módulo RM con Multidiameter™



Kit de sellado Roxtec



Placa de separación Roxtec



Lubricante Roxtec



Wedge y Wedgekit

Para obtener información detallada, visite [roxtec.com](https://www.roxtec.com).

The product information provided by Roxtec does not release the purchaser of the Roxtec system, or part thereof, from the obligation to independently determine the suitability of the products for the intended process, installation and/or use.

Roxtec gives no guarantee for the Roxtec system or any part thereof and assumes no liability for any loss or damage whatsoever, whether direct, indirect, consequential, loss of profit or otherwise, occurred or caused by the Roxtec systems or installations containing components not manufactured by an authorized manufacturer and/or occurred or caused by the use of the Roxtec system in a manner or for an application other than for which the Roxtec system was designed or intended.

Roxtec expressly excludes any implied warranties of merchantability and fitness for a particular purpose and all other express or implied representations and warranties provided by statute or common law. User determines suitability of the Roxtec system for intended use and assumes all risk and liability in connection therewith. In no event shall Roxtec be liable for indirect, consequential, punitive, special, exemplary or incidental damages or losses.

The Roxtec products are offered and sold in accordance with the conditions of the Roxtec General Terms of Sales. The latest version of the Roxtec General Terms of Sales can be downloaded from <https://www.roxtec.com/en/about-us/about-roxtec/general-terms-of-sales/>

We reserve the right to make changes to the product and technical information without further notice. Any errors in print or entry are no claims for indemnity. The content of this publication is the property of Roxtec International AB and is protected by copyright.

This document was generated on: 2024-07-15